

La philosophie Aimpoint

Lorsque vient le moment de tirer, vous devez absolument pouvoir faire confiance à votre viseur avant d'agir. Nous pensons que le viseur d'une arme doit simplifier la visée tout en répondant aux plus grandes exigences en matière de fiabilité et de robustesse. Nous savons que les conditions sur le terrain imposent des exigences extrêmes en matière d'équipement ; c'est la raison pour laquelle nous développons et testons les produits Aimpoint pour résister à toutes les conditions auxquelles vous devrez faire face. Nous développons aussi nos produits pour qu'ils puissent fonctionner sans interruption pendant des années sur une seule pile, afin que votre viseur soit toujours prêt quand vous en aurez besoin.

Pourquoi un viseur à point rouge

Pour atteindre sa cible, tout tireur doit pouvoir viser avec précision et rapidité dans n'importe quelles conditions. Sur un stand de tir, on a beaucoup de temps pour viser, mais dans le monde réel, tout se passe en accéléré. Ajoutez un terrain difficile, du mauvais temps et un niveau de stress élevé, et même le tireur d'élite le plus expérimenté sera mis à l'épreuve.

Les viseurs à point rouge sont supérieurs à bien des égards aux dispositifs de visée mécaniques, hausse et guidon. L'utilisation de ces autres dispositifs de tir exige que votre centre d'intérêt quitte la cible. Avec les viseurs mécaniques, les chasseurs doivent aligner la hausse arrière et le guidon avant sur la cible. Avec les lunettes de visée traditionnelles, le champ de vision est considérablement limité, et on perd un temps précieux à localiser la cible en regardant d'un seul œil à travers un tube, ce qui élimine également toute perception de la situation ambiante.

Le point rouge unique s'est avéré être le modèle de réticule le plus rapide à placer dans le mille, et il fournit la meilleure chance d'amélioration de la probabilité d'impact sur les cibles mobiles. Les viseurs à point rouge vous permettent de rester concentré sur la cible. Tirer avec les deux yeux ouverts signifie que vous restez en contact avec ce qui se passe autour de vous, et que vous ne manquerez plus jamais un tir important du fait que la lunette de visée traditionnelle n'a pas le bon rapport de grossissement !

Pourquoi un viseur à point rouge Aimpoint?

Placez le point sur votre cible - depuis n'importe quel angle.

Les viseurs Aimpoint n'ont pas de parallaxe, ce qui signifie que le point visible reste parallèle à l'axe du canon de votre arme, quelle que soit la position de votre œil par rapport au viseur. Cela signifie que vous n'avez jamais le souci de centrer le point à l'intérieur du viseur. Lorsque le point est sur la cible, vous l'êtes aussi. Vous allez être en mesure de viser la cible rapidement et vous pourrez oublier les problèmes de mauvais éclairage ou de cible mobile.

Dans toutes les conditions, n'importe où

Les viseurs Aimpoint fonctionnent dans toutes les conditions d'éclairage, de l'obscurité à la lumière brillante du soleil dans le désert. Ils sont entièrement submersibles, si bien que vous n'avez jamais à vous préoccuper de la pluie ou de l'immersion dans un liquide. Les viseurs Aimpoint sont conçus et testés pour être utilisés dans n'importe quelles conditions atmosphériques, des températures inférieures à zéro dans l'Arctique, jusqu'à la chaleur et à l'humidité des tropiques.

Sur n'importe quel type d'arme à feu

Que vous possédiez un fusil pour la chasse au gros gibier ou le tout dernier fusil militaire, Aimpoint a le viseur qu'il vous faut.

Caractéristiques standard sur tous les viseurs Aimpoint

- Champ de vision illimité
- Absence de parallaxe et distance oculaire illimitée
- Insensible aux conditions atmosphériques extrêmes
- Extrêmement robuste, fabrication solide
- Pas de matériaux dangereux
- Pas d'émission laser pouvant être nuisible à vos yeux
- Contacteur mécanique pour la vitesse et la fiabilité
- Plus d'assurance en visant, et probabilité d'impact améliorée
- Durée de vie de la pile mesurée en années.

Facilité d'utilisation

Les viseurs Aimpoint sont extrêmement faciles d'utilisation. Actionné par un interrupteur mécanique ou des contacteurs digitaux, un viseur Aimpoint peut être facilement et rapidement adapté au bon réglage alors même que vous visiez simultanément par le viseur. Notre interrupteur mécanique ou nos contacteurs digitaux ne risquent pas de se bloquer et sont faciles à utiliser que vous portiez des gants ou non.

Conscience environnementale

Chez Aimpoint, nous mettons un point d'honneur à garantir qu'aucun matériau dangereux ou radioactif n'est utilisé pour nos viseurs.

Qualité

Les viseurs Aimpoint sont construits conformément à la norme ISO 9001:2008, et ils satisfont aux exigences les plus élevées en matière de qualité. Chaque viseur est fabriqué à la main dans nos installations de pointe en Suède, reçoit un numéro individuel d'identification et est soumis à des tests rigoureux et à de nombreux contrôles de qualité pendant le processus de fabrication.

La technologie de pointe d'efficacité de circuit d'Aimpoint

Nous avons été les premiers à développer le viseur point rouge en 1975, ce qui fait que chaque viseur Aimpoint bénéficie de plus de 35 ans de science électro-optique intégrée.

La nouvelle technologie ACET (Advanced Circuit Efficiency Technology) d'Aimpoint associe une précision supérieure à une facilité d'utilisation, avec une consommation d'énergie considérablement réduite, de façon à optimiser la durée de vie de la pile.

Les viseurs ACET peuvent durer presque 50 000 heures (plus de 5 ans), pour utilisation constante avec une seule pile. Cela signifie 49 000 heures de plus que les autres viseurs concurrents avec le même réglage.

Aimpoint a fait un autre pas de géant en appliquant son expertise scientifique au développement de la nouvelle série de viseurs Hunter. Les viseurs Hunter offrent des performances produites intégrales avec des caractéristiques telles que des tubes de 34 mm et des réglages digitaux de l'intensité lumineuse. Placez le point sur la cible, appuyez sur la queue de détente, et c'est tout ce que vous avez à faire. Ajoutez un viseur Hunter d'Aimpoint à votre arme à feu préférée et mettez notre science à l'épreuve. Nous sommes prêts quand vous l'êtes.

Aimpoint - Leader mondial

Aimpoint est un leader reconnu au niveau international, et est le créateur de la technologie des viseurs à point rouge. Après plus de 35 années de collaboration étroite avec des chasseurs expérimentés, des tireurs d'élite et des experts des systèmes d'armes militaires dans le monde entier, les viseurs à point rouge Aimpoint demeurent le choix n° 1 lorsqu'il s'agit de combiner robustesse, rapidité et précision.



Série



„Les seuls viseurs compacts suffisamment solides pour porter la marque Aimpoint.“

Optique de l'année 2009 de la revue "American Rifleman"



Quel que soit votre type de tir, le poids de votre équipement est un facteur essentiel. Avec les viseurs de la série Micro, Aimpoint a lancé un système de visée aussi performant que les viseurs de taille normale, mais dans le conditionnement le plus petit possible.



Micro H-1

Conçus pour les chasseurs, ces viseurs sont les viseurs à point rouge les plus légers tout en étant suffisamment robustes pour porter le nom de Aimpoint. Suffisamment petits pour être utilisés partout où l'on peut placer des organes de visée mécaniques, ces viseurs peuvent être utilisés sur tous types d'arme à feu ou d'équipement de tir à l'arc. Une carabine légère équipée d'un Micro H-1 reste une carabine légère !

Micro R-1

Ce membre de la famille de viseurs Micro a été conçu et fabriqué en pensant aux chasseurs et aux utilisateurs d'armes de poing qui participent à des compétitions. Avec sa finition gris métallisée et ses 105 g, le Micro R-1 est parfait sur les pistolets et revolvers destinés aux compétitions. De plus, avec sa taille de point de 4 MOA, le Micro R-1 convient également parfaitement aux carabines de chasse en inox.

Montages Micro

La série Micro d'Aimpoint a prouvé qu'elle était à la fois résistante et polyvalente. Avec les nouvelles options de montage d'Aimpoint pour les carabines Ruger, Merkel Drilling et Merkel Double Express, le viseur Micro peut vraiment être le seul modèle qu'il vous faut aussi bien sur le terrain qu'en compétition. Les montages Micro pour Ruger sont également disponibles dans une finition gris métallisée pour s'assortir avec les pistolets et carabines Ruger, de même qu'avec le viseur Micro R-1.

Viseur Micro avec monture pour carabines Blaser

Le viseur Micro est également disponible avec une monture intégrée pour les carabines Blaser R93, R8, 95 et 97. La monture n'est pas vendue séparément. Elle ne peut être achetée qu'avec le viseur Micro H-1 dans le cadre d'un kit complet. Réf. art. : 12475. (cf page 170).



Dotés de toute la robustesse qui a fait la réputation des viseurs Aimpoint dans le monde entier, ces petits viseurs ont la même capacité de résistance aux contraintes, tout en limitant de manière sensible le poids ajouté sur votre arme à feu. Fusils de chasse, carabines ou armes de poing, ces viseurs conviennent à toutes les applications!

Caractéristiques

- Idéal pour les carabines, les fusils de chasse, les armes de poing ou les équipements de tir à l'arc.
- La base intégrale style Weaver permet une fixation facile.
- La technologie ACET permet 50 000 heures de fonctionnement sur une seule pile.
- Disponible en 4 MOA (minutes d'angle).
- Parfaitement étanche.
- Optique sans parallaxe 1X (sans effet de grossissement).
- La monture brevetée est fixée au corps du viseur pour absorber le recul.
- 84 g sans monture et 105 g avec monture.
- 1 position Arrêt et 12 réglages pour l'utilisation à la lumière du jour et dans des conditions de faible luminosité.



„Le tir de battue demande rapidité et précision, l'équipement doit être adapté, en particulier l'optique. Les viseurs point rouge Aimpoint sont, à mon avis, la meilleure solution pour ce type de situation. De zéro à plus de cent mètres, dans les bois sombres, plaines enneigées, collines ensoleillées, sous la pluie battante les viseurs d'Aimpoint ne m'ont jamais laissé tomber. Faciles à régler, précis, sans parallaxe, très solides, étanches, économes en énergie, ils s'adaptent à toutes les armes et bénéficient d'une garantie sans faille. Ce sont vraiment les rois de la battue!“

Dominique Czermann

Dominique Czermann
Journaliste indépendant,
Sanglier/Bécasse, Passion magazine
Marseille France



Série
Hunter

” **NOUVEAU!** Les viseurs de chasse électroniques les plus rapides et les plus lumineux. ”



Les ingénieurs d'Aimpoint ont commencé à zéro lorsqu'ils ont conçu le nouveau viseur Hunter et ils ont abouti à un nouveau produit passionnant ! Ce viseur comprend tout ce que les utilisateurs sont en droit d'attendre des viseurs Aimpoint : une solidité légendaire et une durée de vie de pile mesurée en années, à quoi viennent s'ajouter des caractéristiques supplémentaires qui n'ont encore jamais été proposées par Aimpoint ; une performance optique accrue et un système de réglage monté à l'avant qui vous aide à viser la cible plus vite qu'avant.



Caractéristiques

- 50 000 heures de fonctionnement constant avec une seule pile CR-2032.
- Point de 2 MOA.
- Parfaitement étanche.
- Réglage de l'intensité par contacteur digital numérique 12 positions.
- Les caches des compartiments de réglage sont les seuls outils dont vous avez besoin pour régler le viseur.
- Incroyablement rapide et précis.
- Solidité Aimpoint légendaire.
- Longueur 229 mm (pour H34L et H30L).
- Longueur 197 mm (pour H34S et H30S).



Ø 34 mm*



Hunter H34L

Diamètre du tube 34 mm

Hunter H30L

Diamètre du tube 30 mm

Idéal pour une utilisation sur des carabines avec actions standard ou magnum, plus tout chasseur qui souhaite disposer des lignes classiques d'un viseur pleine longueur.

Ø 34 mm*



Hunter H34S

Diamètre du tube 34 mm

Hunter H30S

Diamètre du tube 30 mm

Idéal pour une utilisation sur des carabines à action standard ou courte, ainsi que les fusils et armes de poing magnum.

* Voir montages 34mm : page 170



Réglage de l'intensité par contacteur digital numérique avec fonctionnement silencieux 12 positions avec coussinet en caoutchouc de silicone vert.



Réglages en élévation et en dérive montés à l'avant avec 0,5 clics MOA pour viser la cible plus rapidement.



Jusqu'à cinq ans d'alimentation en continu avec une seule pile CR-2032 !



Objectif de 39 mm (pour H34L et H34S) et de 35mm (pour H30L et H30S) avec lentille premium à traitement multicouche.

Hunter

Un seul regard suffit pour savoir qu'il s'agit là du viseur de chasse le plus évolué qu'Aimpoint ait jamais construit. Du fonctionnement silencieux des réglages numériques par contacteur digital, aux parois solides du tube et à l'objectif massif, ces viseurs sont faits pour chasser dans toutes les conditions climatiques et d'éclairage. La conception fine et moderne convient à toute arme à feu. Essayez le viseur Aimpoint et vous constaterez la rapidité et la précision avec lesquelles vous pouvez tirer sans effet de grossissement !

Série
9000

” Une performance et une fiabilité optimales à un prix abordable. ”

Série
Comp

” L'alternative compacte 30 mm. ”



Aimpoint CompC3

Le CompC3 est équipé d'un seul collier de 30 mm, ce qui économise encore plus de poids par rapport aux viseurs longs. Malgré sa petite taille, le CompC3 peut résister au recul des plus puissantes carabines magnum.



Caractéristiques

- La technologie ACET permet un fonctionnement pendant 50 000 heures sur une seule pile.
- Disponible en deux tailles de points (2 et 4 MOA) pour la série 9000 et en 2 MOA pour la CompC3.
- Parfaitement étanche.



Aimpoint 9000L

Que vous chassiez le cerf, l'original ou l'ours, ce viseur long fournit des résultats et une fiabilité incomparables. Conçue à l'origine pour les carabines à culasse mobile avec mécanismes courts, standard ou de longueur magnum, la longueur du 9000L lui permet de s'adapter à toutes les armes longues convenant à la chasse au gros gibier.



Aimpoint 9000SC

Le 9000SC est un viseur de longueur moyenne qui est principalement conçu pour être utilisé avec des fusils semiautomatiques et des carabines. Capable de s'accommoder des pires conditions climatiques, le 9000SC est prêt à chasser dès que vous l'êtes. Il est parfaitement adapté à la chasse en battue: il n'existe pas de manière plus rapide de viser avec une arme à feu.

” Habitué à chasser avec une lunette depuis longtemps j'avais un peu d'appréhension lors de cette chasse au sanglier à Haslach en Alsace. Le viseur Aimpoint venait juste d'être monté sur ma carabine. La prise de visée ne diffère guère de celle de ma lunette de battue mais le champ est beaucoup plus grand. Le réglage du point rouge réalisé, pas trop voyant afin de ne pas être omniprésent, j'attendais, épaulant de temps en temps afin de me faire à cette visée sans réticule traditionnel. Soudain les petits teckels

donnent de la voix devant moi, les branches craquent, une compagnie déboule sur la ligne. Je pose le point rouge sur le second animal, qui s'écroule sous ma balle, le temps de recharger et je retrouve facilement dans le viseur une bête rousse qui subit le même sort.

Un beau doublé pour ce premier test avec le viseur Aimpoint. Le fait de pouvoir viser les deux yeux ouverts est réellement un gage de rapidité dans ces tirs à courte distance.

Syonel Chocat ”

Responsable de la rubrique chasse du chasseur français, 520 000 exemplaires vendus par mois.

Solutions de montage

Accessoires

Spécifications techniques

Ø 34 mm
Colliers
 Colliers 30 / 34 mm, noirs, une paire
 Pour les viseurs Hunter, 9000 et viseurs 7000 antérieurs
 S'adapte sur rail Weaver
 Vis et clé Allen inclus
 30 mm : Réf. 12229
 34 mm : Réf. à venir

Viseur Micro avec monture pour carabines Blaser
 Monture intégrée pour les carabines Blaser R93, R8, 95 et 97.
 La monture n'est pas vendue séparément. Réf. art. : 12475
 Prix public conseillé : 775 € TTC

Monture Micro Glock
 S'adapte aux pistolets Glock.
 Vis, outil Micro et clé Allen inclus
 Réf. art. : 12437

SRW-L
 Collier large bas, 30 mm
 Noir, pour CompC3
 S'adapte sur rail Weaver
 Vis et clé Allen inclus
 Réf. 12244

Kit de montage Micro LRP
 Kit permettant de convertir un montage Micro en Dégagement de levier Picatinny
 Réf. art. : 12184

Monture Queue d'aronde 11 mm Micro
 S'adapte à la plupart des bases queue d'aronde 11 mm allant de 10 à 12,5 mm
 Vis et outil Micro inclus
 Réf. art. : 12215

Monture Micro Drilling
 S'adapte à la plupart des carabines à triple canon Merkel
 Vis et outil Micro inclus
 Réf. art. : 12200

Monture Micro Safari
 S'adapte à la plupart des carabines double express Merkel
 Vis et outil Micro inclus
 Réf. art. : 12201

Kit de montage Micro pour Ruger 10/22
 Finition aluminium naturel, s'adapte à Ruger 10/22
 Vis, clé Allen et outil Micro inclus
 Réf. art. : 12465

Cache avant rabattable
 Transparent
 Pour les viseurs CompC3 et 9000
 Réf. art. : 12241

Filtre jaune
 Filtre jaune pour intensification du contraste
 S'adapte à l'arrière des viseurs CompC3 et 9000
 Réf. art. : 12218

Filtre polarisant
 Filtre polarisant pour réduire le reflet du soleil.
 S'adapte à l'arrière des viseurs CompC3 et 9000
 Réf. art. : 12216

Cache avant rabattable avec ARD
 (ouvert et fermé)
 Pour les viseurs CompC3 et 9000
 Réf. art. : 12462

ARD
 Filtre KillFlash® pour les viseurs CompC3 et 9000
 Réf. art. : 12239

CR 2032
Pile au lithium
 Pour les viseurs Micro et Hunter
 Réf. art. : 12211

Cache avant rabattable
 Pour les viseurs CompC3 et 9000
 Réf. art. : 12223

Cache arrière rabattable
 Pour les viseurs CompC3 et 9000
 Réf. art. : 12224

Bonnette protège-lentille
 Pour les viseurs 9000 et CompC3
 Réf. art. : 10628

Bonnette protège-lentille
 Pour les viseurs H30L et H30S
 Réf. art. : 12663

Cache arrière rabattable
 Transparent
 Pour les viseurs CompC3 et 9000
 Réf. art. : 12240

Bonnette protège-lentille
 en caoutchouc
 Pour les viseurs Micro
 Réf. art. : 12204

DL1/3N, pile au lithium
 Pour les viseurs 9000 et CompC3
 Réf. art. : 10315

Outil Micro
 Réf. art. : 12207

Bonnette protège-lentille
 Pour les viseurs H34L et H34S
 Réf. art. : 12664

DOMAINES D'APPLICATION	Micro H-I	Micro R-I	Hunter H34L	Hunter H30L	Hunter H34S	Hunter H30S	9000SC	9000L	CompC3
Chasseurs	•	•	•	•	•	•	•	•	•
Tireurs Sportifs	•	•	-	-	-	-	-	-	•
SPÉCIFICATIONS ARMES À FEU									
Pistolet - Revolver	•	•	-	-	○	○	○	-	•
Arc	•	○	-	-	-	-	-	-	•
Arme de poing magnum ¹	○	○	-	-	-	•	•	-	-
Carabine semi-automatique	•	•	○	○	•	•	•	○	•
Carabine à action courte	•	•	○	○	•	•	•	○	•
Carabine à action standard	•	•	•	•	-	-	-	•	○
Fusil mixte	•	○	○	○	•	•	•	○	•
Drilling	•	○	○	○	•	•	•	○	•
TECHNOLOGIE									
ACET (Advanced Circuit Efficiency Technology)	x	x	x	x	x	x	x	x	x
Viseur à collimateur Reflex - viseur à point rouge	x	x	x	x	x	x	x	x	x
DONNÉES OPTIQUES									
DEL (diode électroluminescente) totalement inoffensive pour les yeux	x	x	x	x	x	x	x	x	x
Longueur d'onde de la source lumineuse, lumière rouge 650 nm	x	x	x	x	x	x	x	x	x
Taille du point rouge - en MOA (minutes d'angle)*	4	4	2	2	2	2	4 ou 2	4 ou 2	2
Absence de parallaxe - Aucun centrage requis	x	x	x	x	x	x	x	x	x
Distance oculaire illimitée	x	x	x	x	x	x	x	x	x
Traitement anti-reflets toutes surfaces-objectif à traitement multicouches	x	x	x	x	x	x	x	x	x
Pas de grossissement (1X)	x	x	x	x	x	x	x	x	x
DONNÉES ÉLECTRONIQUES									
Une seule pile au lithium 3V	CR2032	CR2032	CR2032	CR2032	CR2032	CR2032	2 L76 ou DLI/3N		
Durée de vie des piles en heures**	50 000 ^A	50 000 ^A	50 000 ^B	50 000 ^B	50 000 ^B	50 000 ^B	50 000 ^C	50 000 ^C	50 000 ^C
Commutateur rotatif manuel - Régulateur d'intensité du point	x	x	-	-	-	-	x	x	x
Contacteur digital numérique - Régulateur d'intensité du point	-	-	x	x	x	x	-	-	-
Réglages I Off (ARRÊT) et position de jour (DL)	12 DL	12 DL	12 DL	12 DL	12 DL	12 DL	9 DL	9 DL	9 DL
DONNÉES MÉCANIQUES									
Matériau du boîtier et du tube, aluminium haute résistance	x	x	x	x	x	x	x	x	x
Finition de surface du boîtier, anodisée, semi mate	x	-	x	x	x	x	x	x	x
Finition de surface du boîtier, argent métallique brossé	-	x	-	-	-	-	-	-	-
Couleur boîtier	Noir	Argent	Noir	Noir	Noir	Noir	Noir	Noir	Noir
Couleur pavé tactile - vert foncé	-	-	x	x	x	x	-	-	-
Matériau pavé tactile - caoutchouc en silicone	-	-	x	x	x	x	-	-	-
Matériau protèges lentilles - Polymère - noir	-	-	x	x	x	x	x	x	x
Matériau protèges lentilles - Caoutchouc - noir - mat	x	x	-	-	-	-	-	-	-
Réglage I clic à 100m =	13mm	13mm	20mm	20mm	20mm	20mm	13mm	13mm	13mm
Méthodes de montage	Picatinny/ Weaver intégré	Picatinny/ Weaver intégré	2 Colliers ø 34mm Pas inclus	2 Colliers ø 30mm Pas inclus	2 Colliers ø 34mm Pas inclus	2 Colliers ø 30mm Pas inclus	2 Colliers ø 30mm Pas inclus	2 Colliers ø 30mm Pas inclus	1 Collier ø 30mm Inclus
DONNÉES ENVIRONNEMENTALES									
Plage de températures, -30° - +60°C	x	x	x	x	x	x	x	x	x
Parfaitement étanche	x	x	x	x	x	x	x	x	x
Pas d'utilisation de matériaux radioactifs	x	x	x	x	x	x	x	x	x
DIMENSIONS									
Longueur	62mm	62mm	229mm	229mm	197mm	197mm	160mm	200mm	120mm
Largeur/hauteur - monture comprise	62x41 mm	62x41 mm							
Diamètre de l'objectif			47mm	43mm	47mm	43mm	38mm	38mm	38mm
Diamètre du tube			34mm	30mm	34mm	30mm	30mm	30mm	30mm
Distance maximale entre colliers			150mm	150mm	118mm	118mm	115mm	155mm	
Distance minimale entre les colliers			45mm	45mm	45mm	45mm	50mm	60mm	
Largeur maximale du collier									30mm
Poids du viseur seulement	84g	84g	260g	235g	250g	225g	210g	230g	200g
Poids du viseur avec monture intégrée	105g	105g							
NUMÉROS D'ARTICLES									
4 MOA	11910	11911					11407	11406	
2 MOA			12693	12691	12692	12690	11417	11419	11421
PRIX PUBLIC CONSEILLÉ									
EN Euros TTC	599	629	649	649	649	649	525	525	599

• usage principal ○ usage secondaire - non recommandé x s'applique pour
¹ Optique doit être montée à l'aide de deux colliers de montage en acier robuste et d'une base de montage d'un seul tenant solide spécifiquement conçus pour être utilisés avec ces revolvers
 * MOA (minute d'angle) 1 MOA ≈ 30 mm à 100 mètres ≈ 1" à 100 yards
 ** A à température ambiante et à réglage 8 sur 12 ** B à température ambiante et à réglage de démarrage (7) ** C à température ambiante et à réglage 7 sur 10
 Les spécifications sont soumises à modifications sans préavis.

Avec plus de 30 ans d'expérience sur le marché américain, Beretta Holding introduit en Europe les optiques BURRIS.

Burris, marque leader sur le marché américain, offre une grande variété de produits qui se caractérisent par leur qualité et par des caractéristiques techniques uniques.

TECHNOLOGIE DES LENTILLES

Burris utilise un cristal optique extrêmement pur pour obtenir clarté et transparence. La lentille de chaque lunette est soumise à un traitement spécial "Hi-lume multi-chemical" total multicouches qui permet une transmission de lumière de 99.5 %.

Résultat : luminosité extrême et clarté de l'image. Le traitement "T-Plated" rend les lentilles beaucoup plus résistantes.

TECHNOLOGIE DE FABRICATION

Matériau de dureté extrême pour la fabrication des tubes extérieurs, assurant une plus grande robustesse.


Système de réglage répétable, acier sur acier et avec "click" audible.

Double ressort intérieur de blocage du tube porte-réticule dans toutes les lunettes, qui double la force de maintien du réticule dans sa position.

Toutes les lunettes sont soumises à des essais rigoureux.

Un test de résistance à la condensation et aux impuretés est réalisé après que la lunette ait été soumise à 24 cycles de remplissage et de vidange avec de l'azote de haute qualité. Chaque cycle d'azote absorbe les résidus volatiles d'impuretés à l'intérieur de la lunette.

Toutes les lunettes sont soumises à l'essai d'étanchéité et de chute.

 La garantie des lunettes est de 30 ans.



RÉTICULES



BALLISTIC PLEX

Ce réticule est particulièrement destiné pour le tir à longue distance en tenant compte de la trajectoire de la munition. La flèche est calculée, compensée et permet de corriger son tir sans avoir à régler à nouveau la lunette.

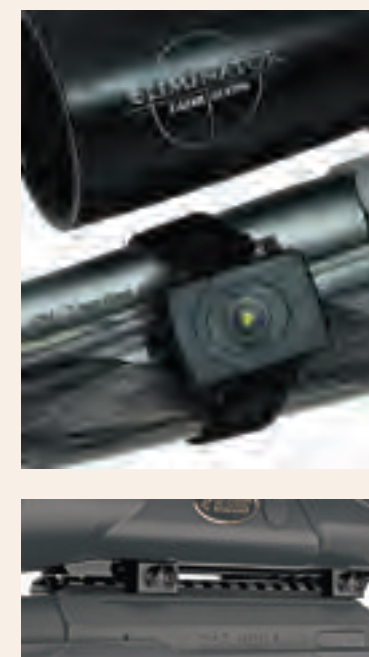
ELIMINATOR SCOPE 4-12X42MM EUROPE



NOUVEAUTÉ 2010



- 4-12X42mm Laser avec télémètre intégré
- Inclinomètre pour Distance Horizontale réelle
- Cartouches/Balistiques Préprogrammée
- Le réticule donne la visée correcte via le point rouge
- Exclusivité Burris



Modèle Laser Scope	4 - 12 x 42
Portée Laser * (cible reflective)	730 m
Portée Laser * (sur gibier)	500 m
Précision du Laser	+/- 1 m
Piles	CR-2
Durée de vie piles	Env. 1100 cycles
Temperature de fonctionnement	-10 C° - 50 C°
Champ visuel (Basse luminosité m à 100 m)	7 m - 2,5 m à 100 m
Pupille de sortie (mm) Basse luminosité	10.5 - 3.5
Valeur clics (cm à 100 m)	0,69 cm à 100 m
Plage réglage max. (cm à 100 m)	116 cm à 100 m
Poids avec montage et piles	737 g.
Distance oculaire Optimale (cm)	7,6 cm - 8,9 cm
Diamètre ext. objectif (mm)	60
Diamètre lentille Objectif (mm)	42
Diamètre ext. oculaire (mm)	39
Longueur totale (mm)	330 mm
Longueur rail montage (mm)	144 mm
Prix Public conseillé TTC	1 400 €

* Les conditions environnementales peuvent réduire la portée



FASTFIRE II, SPEEDBEAD, SPEEDDOT

BURRIS

VISEURS POINT ROUGE

NOUVEAU

FASTFIRE II

- Acquisition ultra rapide de la cible
- Poids 28 gr. seulement
- Capteur de luminosité automatique
- Point rouge 4 MOA
- Interrupteur On / Off
- Montage Weaver
- Garantie 2 ans
- Waterproof (joint silicone)

Montages spécifiques voir page 190



A PARTIR DE 349 €

très rapide...

... plus rapide !

FASTFIRE II™
WATERPROOF



NOUVEAU MONTAGE SPEEDBEAD POUR FASTFIRE

ENFIN UN MONTAGE POUR NOS FUSILS ET CARABINES SEMI-AUTOMATIQUES !

Le nouveau montage SpeedBead de Burris pour FastFire vient se placer entre la crosse et le boîtier de culasse du fusil.



Il est disponible pour :

- Beretta** AL390 Silver, A1391 Urika, Urika2, Teknys, Xtrema, Xtrema2,
- Benelli** Argo, SBE, SBE II, M2, Montefeltro, Ultralight,
- Franchi** Inertia, **Stoeger** 2000.

Code	Référence	Modèle	Réticule	Finition	Caractéristiques/poids	Prix Indicatif TTC
Montage SPEEDBEAD + Viseur point rouge FASTFIRE						
51101239	300240	Speed Bead + FastFire pour Super Black Eagle II				405 €
51101240	300241	Speed Bead + FastFire pour Benelli M2, Montefeltro, Ultra Light				
51101241	300242	Speed Bead + FastFire pour Benelli Raffaello, Supersport				
51101243	300244	Speed Bead + FastFire pour Beretta 391, Urika, Urika 2, Teknys, Xtrema/2				
51101246	300247	Speed Bead + FastFire pour Franchi Inertia				
51101248	300250	Speed Bead + FastFire pour Argo				32 €
51101249	300255	Speed Bead + FastFire pour Super Black Eagle (original)				
51400780	410355	Speed Bead réhausseur - 3mm				
51400781	410356	Speed Bead réhausseur - 6mm				

SPEED DOT

Le SpeedDot offre un grand angle de vision et donc une rapidité d'acquisition de la cible.

- 11 niveaux de luminosité du point rouge.
- Point rouge de dimensions réduites 3 MOA pour une grande précision
- Imperméable
- Antibuée
- Corps d'optique 35mm
- Montage inclus
- 142 g



3 MOA



1x35 mm

Code	Référence	Modèle	Réticule	Finition	Caractéristiques/poids	Prix Indicatif TTC
Viseur point rouge FASTFIRE						
51100736	300230	Viseur Fast Fire	4 MOA	Mate	28 g	349 €
Viseurs point rouge SPEEDDOT						
51100678	300200	1x35mm	3MOA Dot	Mate	142 g	322 €

** Le prix est donné à titre indicatif en Euros



NOUVEAUTE 2010 GAMME 4X DE BURRIS TUBE 30 MM

Spécialement conçues pour le marché Européen, les lunettes Four X se situent en haut de gamme et répondent parfaitement aux exigences des chasseurs et tireurs français. De diamètre 30mm, les lunettes sont équipées de lentilles ultra pures qui apportent une luminosité et un contraste maximum.

Four
Series X™

- Réticules 4, standard ou lumineux, 11 positions d'intensité.
- Oculaire et bague de réglage en une pièce solidaire,
- Corps d'optique de 30 mm, lentilles internes réellement dimensionnées pour ce diamètre (15,4 mm),
- Solidité supérieure aux produits similaires du marché, anti-choc, étanche et anti-buée,

1-4X24MM
Avec ou sans réticule lumineux



1,5-6X40MM
Avec ou sans réticule lumineux

3-12X56MM
Avec réticule lumineux



2,5-10X50MM
Avec réticule lumineux

Code	réf.	Modèle	Réticule	Finition	Caractéristiques/poids	Prix Indicatif TTC
LUNETTES FOUR X 30mm						
51103360	200969	1-4X-24mm	3P#4	mate	435g	770 €
51103361	200964		3P#4 illuminated E-Dot			910 €
51103362	200960	1,5-6X-40mm	3P#4		770 €	
51103363	200962		3P#4 illuminated E-Dot		910 €	
51103364	201921	2,5-10X-50mm	3P#4 illuminated LRS		595g	979 €
51103365	200971	3-12X-56mm	3P#4 illuminated LRS		671g	1 050 €

NOUVEAUTE 2010 LUNETTE 6X ZOOM
2-12X40MM ET 2-12X50MM

Six
Series X™

- Tube de 30mm
- Compacte
- Traitement déperlant StormCoat
- Nouveau système d'illumination digital
- Plan focal arrière
- Ajustement dioptrie rapide
- Nouvelle bague de réglage



2-12X40MM 3P4 ILLUMINÉE
Avec réticule lumineux



2-12X50MM 3P4 ILLUMINÉE
Avec réticule lumineux

Code	réf.	Modèle	Réticule	Finition	Poids	Prix Indicatif TTC
LUNETTES SIX X 30mm						
51103350	201952	2-12X-40mm	3P#4 illuminated E-Dot	mate	510g	1 259 €
51103351	201957	2-12X-50mm			539g	1 400 €





FULLFIELD 30MM - FULLFIELD II

BURRIS LUNETTES

LUNETTES FULLFIELD 30MM

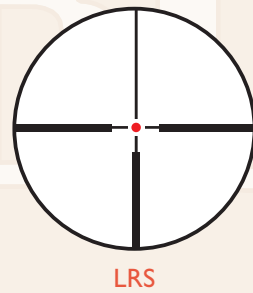
Les lunettes Fullfield 30mm sont conçues "monobloc" pour une grande robustesse. Grande luminosité et contraste étonnant, la diversité des modèles couvre tous les besoins du marché. Les nouvelles lunettes Fullfield se caractérisent par un nouveau corps de 30mm pour répondre au marché Européen, des lentilles intérieures plus grandes, un traitement multi-couches Hi-Lume et un système d'illumination près des tourelles.

Elles sont résistantes au recul magnum, étanches et anti-buée.

Garanties 30 ans, leur rapport qualité/prix est excellent.



3-9X40MM ILLUMINATED LRS



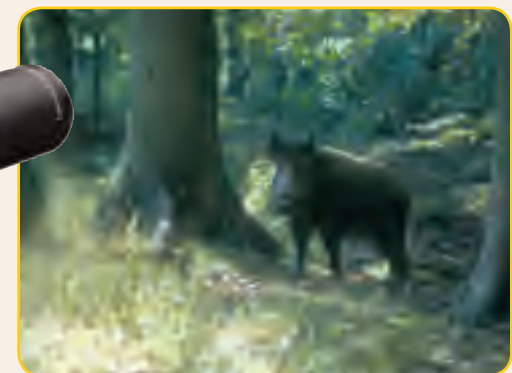
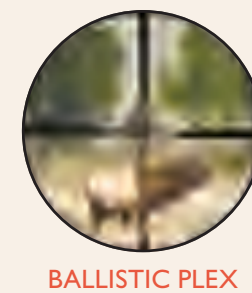
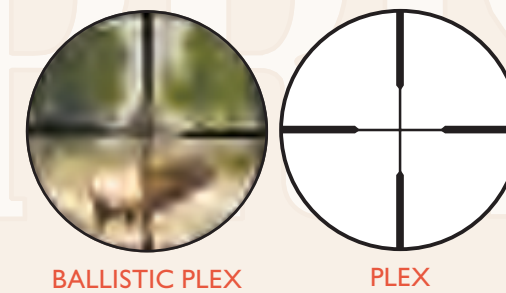
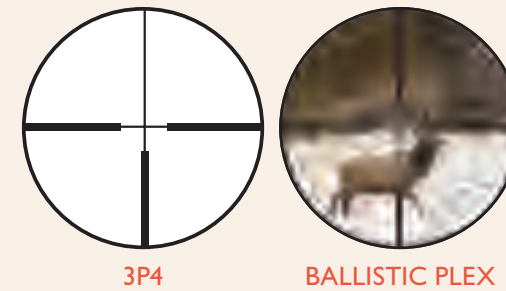
LRS

Code	réf.	Modèle	Réticule	Finition	Caractéristiques/poids	Prix Indicatif TTC
LUNETTES FULLFIELD 30mm EUROPEENNES						
51101214	200440	3X-9X-40mm	3P#4	mate	369g	434 €
51101272	200444		3P#4 illuminated LRS	mate	368g	517 €
51101216	200450	3.5X-10X-50mm	3P#4 illuminated LRS	mate	652g	797 €

LUNETTES FULLFIELD II 25,4MM

Les lunettes Fullfield II sont conçues "monobloc" pour une grande robustesse. Grande luminosité et contraste étonnant, la diversité des modèles couvre tous les besoins du marché.

Corps de 25,4mm – Garantie 30 ans, leur rapport qualité/prix est excellent.



Code	Ref	Modèle	Réticule	Finition	poids	Prix Indicatif TTC
51100712	200125	2-7X35mm	3P#4	Mate	340g	336 €
51100724	200123		Ball Plex	Mate		322 €
51100546	200161	3-9x40mm	Plex	Mate	369g	349 €
51100547	200162		Ball Plex	Mate		368 €
51100565	200183	4,5-14x42mm	Ball Plex	Mate	510g	637 €

Reflex

Corps en alliage d'aluminium de classe militaire

Le corps en alliage d'aluminium A357-T6 de qualité aéronautique confère au système de visée une quasi indestructibilité.



Réglage d'élévation et de dérive de la hausse

Fibre optique Trijicon

Ajuste automatiquement le niveau de luminosité et le contraste des réticules Trijicon par rapport aux conditions lumineuses réelles.

La combinaison vitesse/précision de visée et corps en alliage ultra-résistant permet au Reflex de Trijicon de figurer dans la liste du kit d'accessoires SOPMOD M4 dont disposent toutes les forces spéciales américaines.

Le Reflex de Trijicon est équipé d'une lentille à miroir dichroïque, multicouches et à couleurs réelles. Elle produit une transmission lumineuse à large bande et donc une modification minimale de la couleur de la zone cible.

Garantie 30 ans

Fabriqué aux États-Unis

Fonctionne sans pile

Étanchéité
Complètement étanche jusqu'à une profondeur de 20 mètres.

Trijicon RMR™

(Reflex Miniature Résistant)

Viseur point rouge ultra résistant. Développé pour l'armée. D'une solidité extrême, en aluminium forgé. 4MOA, 34 grammes, destiné aux chasseurs qui veulent un produit fiable en toute circonstance.



Modèle RM03

Fibre optique Trijicon

Eclaire le réticule et ajuste automatiquement le niveau de luminosité et le contraste du réticule en fonction de la lumière disponible.

Réglage Elévation

Facilement réglable sans outils spéciaux. 1 MOA par clic.

Boîtier alliage d'aluminium 7075-T6 spec militaire

Pour une durabilité extrême.

Traitement lentille True Color à 28 couches

Crée une transmission à large bande de lumière pour des changements minimes de couleur en zone cible.

Réglage dérive

Facilement ajustable sans outils spéciaux. 1 MOA par clic.



Modèle RM01

Longueur 45mm
Poids 34 grammes
Pile 3V Lithium
Point rouge 4.0 MOA
Boîtier Aluminium forgé

Le viseur point rouge le plus solide au monde.

Mis au point pour améliorer la précision avec n'importe quel style ou calibre d'arme, le RMR Trijicon™ est conçu pour être aussi durable que le légendaire Trijicon ACOG®.

Le RMR est disponible en deux options d'éclairage: LED alimentée avec pile CR2032 standard ou fibre optique (sans tritium).

Avec un boîtier robuste en aluminium forgé, le RMR est extrêmement solide et léger.

Un nouveau réglage simple à utiliser, avec des clics audibles permet un ajustement en dérive et élévation rapide.

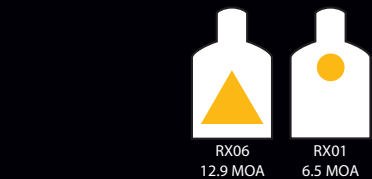
Le nouveau Trijicon RMR est plus robuste que toutes les alternatives disponibles sur le marché et approprié à l'usage militaire, la police et les applications de chasse.



RM01
4 MOA



RM03
9 MOA



RX06 12.9 MOA
RX01 6.5 MOA

Trijicon RedDot - MS04

Viseur Point-Rouge le plus petit et léger au monde 15,5 g !

Le Trijicon RedDot™ est un viseur Réflex à point rouge qui se monte facilement, seul ou en tandem sur des lunettes.

Ce viseur possède une lentille acrylique avec revêtement extra dur qui peut résister à un impact de choc jusqu'à 5000 G (dix fois supérieur aux viseurs construits avec une lentille en verre). Ce système optique est exempt de parallaxe, transmet 98% de la lumière, et est construit avec une tolérance d'un micron (pour une plus grande précision au tir). Le corps est en technopolymère-nylon renforcé fibre de verre (qui est plus résistant que l'aluminium) conférant à cet optique poids plume, performances supérieures et robustesse.

Le premier viseur de type point rouge garanti 30 ans.



TRIJICON REDDOT - MS04

Lunette Accupoint 30mm 1-4x24mm

Nouvelle lunette Trijicon Accupoint d'une clarté éblouissante.



TR24R Triangle Rouge



TR24-3 German 4 Crosshair

- L'Illumination se fait grâce à la fibre optique, donc plus besoin de piles !
- Étanche jusqu'à 5 mètres.
- Grossissement 1-4
- Taille de l'objectif 24 mm
- Longueur 26,2 cm
- Poids 408 grammes
- Source d'illumination Fibre Optiques
- Réticule German #4 Crosshair Amber ou Triangle rouge
- Distance oculaire 8,1cm
- Pupille sortie (mm) 17.5 - 5.1
- Champs @ 100 mètres 33 mètres - 8 mètres
- Valeur click MOA 1/4
- Diamètre tube 30mm
- Matière tube Aluminium 6061-T6, revêtement dur anodisé pour MIL-A-8265, Type III, Class 2, mat et anti-reflet

Code	Ref	Modèle	Désignation	Prix TTC
51101801	RX01W	REFLEX	Viseur type COLLIMATEUR. Fonctionne sans pile. ETANCHE. Visuel point rouge 6,5 M.O.A. Avec mâchoires pour fixation sur embase de type WEAVER. Nouvelle finition noire. Sans Tritium.	692 €
51101800	RX01	REFLEX	Le même sans mâchoire de fixation. Pour montage particulier.	593 €
51101802	RX06	REFLEX II	Viseur type COLLIMATEUR. Fonctionne sans pile. Visuel de forme triangulaire qui facilite le tir "au posé". Livré avec lentille polarisante, bonnette de protection. Nouvelle finition noire. Sans Tritium.	627 €
51103327	RM01	RMR	Viseur point rouge ultra résistant. D'une solidité extrême, en aluminium forgé. 4MOA.	969 €
51103330	RM05	RMR	Viseur point rouge ultra résistant. D'une solidité extrême, en aluminium forgé. 9MOA.	651 €
51100820	MS04	Viseur REDDOT	Viseur point rouge 4MOA	568 €
51103328	TR24R	ACCUPOINT 30mm	Nouvelle lunette 30mm d'une clarté éblouissante	1255 €
51103329	TR24-3	ACCUPOINT 30mm	Nouvelle lunette 30mm d'une clarté éblouissante	1255 €
Accessoires				
51200796	RX11	Mâchoires REFLEX	Jeu de mâchoires standard weaver pour RX01 - RX06.	107 €
51400808	RX22	Anti-reflet REFLEX	Dispositif "nid d'abeille" anti-reflet Tenebraex kill flash pour Reflex.	60 €
51200799	RX23	Embase REFLEX	Embase / support pour viseur TRIJICON.	221 €
51400807	RX21	Bonnette REFLEX	Bonnette protection caoutchouc RX01 - RX06.	14 €
51400806	RX20	Filtre REFLEX	Filtre polarisant pour RX01 - RX06.	29 €
51201319	MS19	Embase RedDot MS04	Embase mâchoire de fixation RedDot MS04 sur rail type Weaver/Picatinny.	92 €

STEINER : des jumelles par passion.
Sans compromis sur la qualité ni sur la robustesse.

CHASSE

Jumelles professionnelles pour l'affût et la chasse de jour.

Le spécialiste des jumelles!

STEINER
GERMANY

GAMME HUNTING

- > Jumelles avec une ouverture de 42 mm procurant une excellente luminosité en conditions de chasse le soir ou au petit matin
- > Le corps parfaitement étanche est caoutchouté noir pour une excellente prise en main même en cas de froid ou de pluie. Des opercules protègent les optiques de la poussière ou des intempéries.
- > Idéal pour la chasse à l'affût et à l'approche, montagne
- > Compacte, usage confortable et maniement facile
- > Large champs d'observation
- > Système de mise au point Fast-Close-Focus (de 2m à l'infini)
- > Grande netteté, des couleurs contrastées
- > Suivi d'un animal en mouvement
- > Waterproof, Attache système Clicloc
- > Réduction maximale de la lumière latérale
- > Utilisation pour tous types de chasse (Afrique, montagne)
- > Légère et agréable à porter (poids : 730 grs)
- > Rapidité pour attacher et détacher la courroie
- > Fabrication allemande à 100 % à un prix imbattable !



HUNTING
10X42

Livrée avec bretelle et housse de transport

Garantie : 10 ans



HUNTING
8X42

Caractéristiques techniques	Hunting 8x42	Hunting 10x42
Numéro d'article	51301120	51301121
Poids	730 g	770 g
Hauteur x Largeur x Profondeur	164 x 121 x 67 mm	158 x 121 x 67 mm
Optiques haute performance	High-Contrast	
Système de mise au point	Fast-close-focus	
Champ visuel sur 1000 m	116 m	100 m
Garantie	10 ans	
Prix	349 €	384 €

Nos modèles NighthunterXP actuels, mis au point en collaboration avec des chasseurs du monde entier, ont encore développé leur position de pointe au cours des dernières années. Non seulement la légendaire transmission lumineuse de nos jumelles de nuit NighthunterXP 8x56 fait l'enthousiasme des clients, mais les dernières nées, NighthunterXP 8x44 et 10x44, remportent un énorme succès dans le monde entier, grâce à l'association exceptionnelle d'une optique professionnelle et du système Comfort-Balance.

Nos modèles RangerPro sont tout nouveaux dans la gamme et posent de nouveaux jalons dans leur tranche de prix. Ce sont des jumelles qui réunissent la qualité de pointe d'un prisme en toit et un prix attractif.

Elles offrent de belles innovations, dont le point fort est axé sur une optique haut de gamme, conjuguée à une robustesse extrême et à un grand confort d'utilisation. Les modèles RangerPro seront donc des compagnes fiables et très maniables pour tous les chasseurs professionnels.

Toutes les jumelles de notre gamme Chasse bénéficient de la robustesse et de la prise en main légendaire de STEINER, même dans les pires conditions météorologiques. Elles sont parfaitement équipées pour n'importe quel type de chasse, affût, approche ou battue silencieuse.

« La chasse a ses propres lois. On ne sait jamais ce qui va se passer dans l'instant suivant. Les événements se bousculent ou changent d'un moment à l'autre.

C'est pourquoi il est si décisif que le chasseur puisse se fier entièrement à son équipement, notamment à ses jumelles qui jouent un rôle particulièrement important. Elles sont les yeux du chasseur et lui fournissent des impressions visuelles d'après lesquelles il doit prendre des décisions en l'espace de quelques fractions de seconde. STEINER me fournit des jumelles haut de gamme incomparables pour chaque type de chasse. Qu'elles soient à prismes de Porro ou à prismes en toit, elles répondent à toutes les aspirations en matière de brillance de l'optique, de perfection de l'ergonomie et d'extrême robustesse.

À chaque prise en main de mes jumelles STEINER, je sens le résultat d'une spécialisation sans compromis dans ce domaine.

Le modèle NighthunterXP, en particulier, m'accompagne depuis de nombreuses années pour l'affût de nuit au sanglier, où il me rend d'excellents services grâce à sa luminosité et son très grand contraste.

Je trouve particulièrement pratique que ces jumelles ne nécessitent aucune remise au point. Les NighthunterXP répondent à toutes les exigences que je pose à des jumelles de nuit de haute qualité. »

Dr. Rainer Kolb, chasseur.

GAMME EXPERT Nighthunter^{XP}

CHASSE
Jumelles professionnelles pour la chasse.

Le spécialiste des jumelles!

STEINER
GERMANY



Optique XP haute définition de STEINER :

Nighthunter^{XP} 8x56, 8x30

STEINER a développé et testé cette optique hors du commun au cours de nombreuses années de recherche. Le résultat : une optique spécialement optimisée pour les besoins de la chasse. L'utilisation et l'association de fluorures rares et de substances minérales garantissent une transmission lumineuse encore jamais atteinte auparavant. Les images sont nettes et contrastées jusque sur les bords. Les contours sont toujours clairement délimités et visibles, la lumière parasite est réduite à un minimum. La garantie des meilleures performances visuelles, même dans les pires conditions météorologiques ou à la tombée de la nuit.

Nighthunter^{XP} 8x44, 10x44

La correction de phase haute technologie assure une grande résolution des détails et des couleurs justes. Le système à prismes en toit des Nighthunter^{XP} renferme un miroir diélectrique spécialement développé qui reflète jusqu'à 99 % de la lumière incidente. En outre, le miroir diélectrique allonge la durée de vie du traitement, ce qui exclut à terme le ternissement du miroir comme sur des jumelles conventionnelles. Le diamètre de l'objectif de 44 mm, supérieur à la moyenne, garantit une observation claire, détaillée et brillante.

STEINER Nano-Protection® :

La Nano-Protection® de STEINER a fait ses preuves et offre une vision d'une clarté inégalée. Elle recouvre les lentilles d'une surface qui repousse la saleté et l'eau et les protège des agressions liées à l'environnement. La pluie, la neige et l'humidité disparaissent de votre champ de vision. Le nettoyage est considérablement facilité et les taches tenaces appartiennent au passé. Le traitement de surface hydrophobe ultra mince de l'oculaire et de la lentille est extrêmement robuste et garantit l'obtention d'images brillantes et contrastées des dizaines d'années durant.

Fast-Close-Focus (mise au point rapprochée rapide)

Nighthunter^{XP} 8x44, 10x44

Une brève pression du doigt sur la molette centrale suffit pour un réglage rapide et net des détails. Grâce à la mise au point rapprochée rapide des jumelles NighthunterXP, finis les longs et pénibles réglages par rotation de la molette. Avec une distance de mise au point rapprochée de 2 m, les jumelles NighthunterXP offrent un maniement des plus confortables doublé d'une mise au point parfaite et rapide.

Sports-Auto-Focus : Nighthunter^{XP} 8x56, 8x30

Le Sports-Auto-Focus de STEINER rend le maniement particulièrement confortable. Si vous ne présentez pas de déficience visuelle, placez simplement les deux bagues de réglage des oculaires sur « 0 » et la netteté des images sera toujours parfaite, de 20 m à l'infini.

Robustesse extrême :

Le boîtier high-tech poids plume assure aux jumelles Nighthunter^{XP} une incomparable stabilité. Sur les modèles 8x56 et 8x30, l'emploi de Makrolon®, un polycarbonate renforcé par fibres de verre, à l'épreuve de la température et de la corrosion, joue un rôle déterminant. Les modèles 8x44 et 10x44 possèdent un boîtier en alliage de magnésium spécial, moulé sous haute pression. Les matières utilisées ne garantissent pas seulement au boîtier une extrême tenue aux chocs, elles assurent également aux jumelles un poids aussi réduit que possible tout en permettant une réalisation extrêmement compacte. Avec nos jumelles de la série NighthunterXP, vous conservez la maîtrise de la situation même dans les conditions les plus difficiles.

Systèmes d'oculettes STEINER



Oculettes Twist-up

Nighthunter^{XP} 8x44 & 10x44



Oculettes ClicLoc

Nighthunter^{XP} 8x56 & 8x30

Oculettes Twist-up : Nighthunter^{XP} 8x44, 10x44

Les nouveaux oculaires Twist-up ergonomiques apportent une protection idéale contre la lumière incidente latérale. Ils suppriment non seulement les reflets gênants mais garantissent également une vue extrêmement nette. Les trois positions de ces oculaires Twist-up permettent de choisir entre une position ergonomique, cylindrique classique ou spéciale pour porteurs de lunettes. Si les oculaires ergonomiques ne s'adaptent pas parfaitement par le réglage de la distance à l'oeil, ils peuvent être ajustés de la manière souhaitée en position finale grâce au mécanisme de réglage de précision.

Système d'oculettes ClicLoc : Nighthunter^{XP} 8x56, 8x30

Pour choisir rapidement et facilement l'une de trois variantes. Le nouveau système d'oculettes ClicLoc vous permet de choisir en un tournemain l'une des trois positions de port : ergonomique pour une réduction maximale de la lumière latérale, cylindrique pour les situations courantes, adaptée pour les porteurs de lunettes.

Appuis-pouces 8x44 et 10x44 (Softgrips) :

Le système Comfort-Handling de STEINER est unique en son genre et garantit un maniement confortable. Nos nouveaux appuis-pouces combinent idéalement la tenue et le confort, empêchant notamment l'apparition de points de pression pendant les périodes d'observation prolongées. Les appuis-pouces garantissent en même temps la parfaite stabilité des NighthunterXP.

Fixation de courroie ClicLoc :

La fixation de courroie ClicLoc de STEINER est un système d'attache très élaboré qui permet aux jumelles de rester bien fixées à la courroie de transport. Un seul geste rapide suffit à la détacher et à la rattacher.

Remplissage à l'azote par technique de valve à deux voies

Cette solution haute technologie empêche la formation de buée ou de condensation à l'intérieur des jumelles. Les variations de température de -40° à +80°C n'ont aucune répercussion sur les jumelles. Ce système à valve permet l'entretien des jumelles à tout moment, même au bout de nombreuses années. Vos NighthunterXP restent toujours opérationnelles, quelles que soient les conditions météorologiques.

Gainage caoutchouc NBR-Longlife

Cette formule chimique développée spécialement pour le gainage caoutchouc est non seulement très robuste, elle offre également une excellente prise en main, qu'il fasse froid, chaud ou qu'il pleuve. Le gainage caoutchouc résiste à l'huile, à l'acide, à l'eau de mer et rend vos jumelles STEINER encore plus robustes. De plus, il prévient les bruits gênants.



NIGHTHUNTER^{XP}
8X56



NIGHTHUNTER^{XP}
8X30

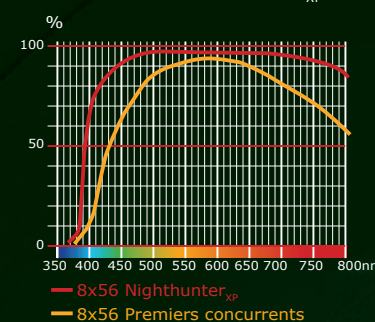


NIGHTHUNTER^{XP}
10X44

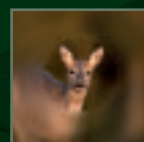


NIGHTHUNTER^{XP}
8X44

La transmission lumineuse Nighthunter Nighthunter^{XP}



Caractéristiques techniques	Nighthunter ^{XP} 8x56	Nighthunter ^{XP} 10x44	Nighthunter ^{XP} 8x44	Nighthunter ^{XP} 8x30
Numéro d'article	5224	5291	5281	5214
Poids	1070 g	854 g	834 g	520 g
Hauteur x Largeur x Profondeur	212 x 200 x 76 mm	188 x 126 x 65 mm	188 x 126 x 65 mm	127 x 170 x 60 mm
Optique haute performance	Optique XP haute définition			
Système de mise au point	Sports-Auto-Focus	Fast-Close-Focus	Fast-Close-Focus	Sports-Auto-Focus
Remplissage à l'azote	Système de valve à deux voies			
Champ visuel sur 1000 m	112 m	110 m	130 m	130 m
Garantie	30 ans			
Prix	1035 €	1545 €	1476 €	604 €



Un champ de vision hors pair

L'optique bien étudiée de la série Ranger_{pro} vous fait bénéficier d'un excellent champ de vision. Comparées aux produits concurrents de la même catégorie, les jumelles Ranger_{pro} offrent de très bons résultats. Durant la chasse, rien ne vous échappe.



Optique High-Contrast STEINER : RangerPro 8x56, 8x42, 10x42 et 8x32 :

Identification rapide et précise du gibier dans son environnement naturel grâce à l'optique à fort contraste. La série Ranger_{pro} offre une grande netteté et des couleurs contrastées, ce grâce à l'emploi d'un verre éco exempt de métal lourd. La réfraction supérieure assure une meilleure réflexion dans le prisme, au profit d'une qualité d'image supérieure à la moyenne. Le traitement de surface argenté sur les prismes en toit à correction de phase offre des images plus contrastées et un grand respect des couleurs. L'optique est conçue en vue de procurer des contrastes importants la nuit de manière à faciliter l'identification du gibier lorsqu'il fait sombre.



Conception robuste et grande fonctionnalité :

Tous les modèles de la série Ranger_{pro} se composent d'une nouvelle matière plastique hautes performances, renforcée par fibres de verre. Cette matière se distingue par une résistance mécanique bien supérieure à celle des plastiques usuels. L'optique des jumelles RangerPro bénéficie ainsi d'une excellente protection. En outre, l'ajustage de l'optique atteint une précision encore inégalée. La matière haute technologie utilisée pour le boîtier est sensiblement plus rigide et très résistante aux agressions extérieures comme les chocs et les produits chimiques. Ces caractéristiques assorties au remplissage à l'azote et à l'étanchéité jusqu'à 3 mètres garantissent à vos jumelles Ranger_{pro} une grande longévité et un entretien réduit.



Gainage caoutchouc NBR-Longlife et cavités pour les pouces :

Une bonne tenue en main et une surface antidérapante sont indispensables au confort des jumelles durant la chasse. Le nouveau gainage NBR-Longlife à surface structurée similaire à la peau de poisson résiste à l'huile, à l'acide et aux intempéries tout en assurant une très bonne maniabilité. Le gainage caoutchouc rend également les jumelles très silencieuses. Grâce aux cavités pour les pouces, l'utilisation des jumelles, même prolongée, est agréable et non fatigante en toute situation. Ainsi, vous êtes sûr d'avoir en permanence les jumelles Ranger_{pro} parfaitement en main, qu'il fasse chaud, froid, humide ou qu'il pleuve.



Ergonomie fonctionnelle : Oeillets Twist-up :

Qu'il porte ou non des lunettes, le chasseur profite du confort des oeillets Twist-up à trois positions de la série Ranger_{pro}. Les oeillets Twist-up se composent de silicone souple et doux au toucher. Les clapets ergonomiques des oeillets protègent de la gêne occasionnée par la lumière incidente latérale.



Fast-Close-Focus, la meilleure mise au point rapprochée de sa catégorie :

Mettre au point de manière rapide et sûre même avec des gants épais ? Aucun problème avec la grosse molette de la série Ranger_{pro}. Même par grand froid, la mise au point est rapide et fiable. La molette s'intègre visuellement à la forme progressive des modèles Ranger_{pro}, alliant ainsi fonctionnalité et aspect moderne.



Remplissage à l'azote par technique de valve à deux voies :

Cette solution haute technologie empêche toute formation de buée ou de condensation à l'intérieur des jumelles. Même les variations extrêmes de la température n'ont aucun effet sur les jumelles. Ce système à valve permet l'entretien des jumelles à tout moment, même au bout de nombreuses années. Vos jumelles Ranger_{pro} restent toujours opérationnelles, quelles que soient les conditions météorologiques.



Fixation de courroie ClicLoc :

La fixation de courroie ClicLoc de STEINER est un système d'attache très élaboré qui permet aux jumelles de rester bien fixées à la courroie de transport. Un seul geste rapide suffit à la détacher et à la rattacher.

Accessoires standards :

Les jumelles RangerPro sont fournies d'origine avec une sacoche, des capuchons d'objectifs qui se fixent sous les objectifs et ne risquent donc pas d'être perdus, une protection contre la pluie en néoprène et une fixation pour trépied. Une courroie de transport capitonnée antidérapante en néoprène, d'une grande douceur au toucher, vient compléter les accessoires proposés.



RANGER_{PRO} 8X32



RANGER_{PRO} 8X42



RANGER_{PRO} 10X42



RANGER_{PRO} 8X56

Caractéristiques techniques	Ranger _{pro} 8x56	Ranger _{pro} 10x42	Ranger _{pro} 8x42	Ranger _{pro} 8x32
Numéro d'article	5108	5107	5106	5109
Poids	1140 g	800 g	790 g	520 g
Hauteur x Largeur x Profondeur	182 x 142 x 80 mm	147,5 x 125 x 65 mm	147,5 x 125 x 65 mm	130 x 122 x 61 mm
Optiques haute performance	Optique high contrast			
Système de mise au point	Fast-Close-Focus			
Remplissage à l'azote	Système de valve à deux voies			
Champ visuel sur 1000 m	122 m	105 m	122 m	130 m
Garantie	10 ans			
Prix	663 €	570 €	546 €	454 €

MARINE

Les meilleures jumelles de marine au monde. Une qualité d'exception sans concurrence, signée par le leader du marché.

EXPERT



COMMANDER_{XP} 7X50

COMMANDER_{XP} 7X50
AVEC COMPAS

PROFESSIONNELLE



NAVIGATOR 7X50
AVEC COMPAS

NAVIGATOR 7X30
AVEC COMPAS



NAVIGATOR 7X50



NAVIGATOR 7X30

Caractéristiques techniques	Discovery 10x44	Discovery 8x44	SkyHawk 10x42	SkyHawk 8x42	SkyHawk 8x32	SkyHawk 10x26
Numéro d'article	8102	8101	8013	8012	8011	8004
Poids	854 g	834 g	770 g	730 g	570 g	340 g
Hauteur x Largeur x Profondeur	188 x 126 x 65 mm		158 x 121 x 67 mm	164 x 121 x 67 mm	145 x 120 x 57 mm	137 x 112 x 45 mm
Optiques haute performance	Optique XP haute définition			Optique high contrast		
Système de mise au point	Fast-Close-Focus & double réglage dioptrique			Fast-Close-Focus		
Remplissage à l'azote	Système de valve à deux voies		100 m	116 m	112 m	94 m
Champ visuel sur 1000 m	110 m	130 m	10 ans			
Garantie	30 ans					
Prix	1778 €	1709 €	524 €	500 €	384 €	255 €

Caractéristiques techniques	Commander _{XP} 7x50 avec compas	Commander _{XP} 7x50	Navigator 7x50 avec compas	Navigator 7x50	Navigator 7x30 avec compas	Navigator 7x30
Numéro d'article	7550	7450	7135	7635	7125	7625
Poids	1145 g	1075 g	1125 g	1055 g	570 g	520 g
Hauteur x Largeur x Profondeur	157 x 206 x 97 mm	157 x 206 x 75 mm	140 x 207 x 95 mm	140 x 207 x 75 mm	106 x 165 x 65 mm	106 x 165 x 57 mm
Optiques haute performance	Optique XP haute définition			Optique high contrast		
Système de mise au point	Sports-Auto-Focus			Sports-Auto-Focus		
Remplissage à l'azote	Système de valve à deux voies			Système de valve à deux voies		
Champ visuel sur 1000 m	130 m		118 m		120 m	
Garantie	30 ans		10 ans			
Prix	1314 €	1197 €	524 €	430 €	430 €	291 €

BIRDWATCHING

Des jumelles professionnelles pour l'observation de la nature, des animaux et des oiseaux. Votre passion dans le viseur.

EXPERT



DISCOVERY 10X44

DISCOVERY 8X44

PROFESSIONNELLE



SKYHAWK 10X42

SKYHAWK 8X42

SKYHAWK 10X26

SKYHAWK 8X32

STEINER : une compétence technique qui n'a pas sa pareille au monde

Le spécialiste des jumelles!

STEINER
GERMANY

Robustesse, fiabilité, longévité et performance optique maximum.

- La robustesse, car la précision a besoin d'être protégée.
- L'optique de précision, pour une image exceptionnellement brillante.
- Le confort ergonomique atteint la perfection.

OUTDOOR

Performantes. Conçues pour la découverte.

EXPERT



WILDLIFE^{PRO} 8X30

WILDLIFE^{PRO} 8,5X26

WILDLIFE^{PRO} 8X24

WILDLIFE^{PRO} 10,5X28

WILDLIFE^{PRO} 10X26

PROFESSIONNELLE



SAFARI^{PRO} 8X30

SAFARI^{PRO} 8X22

SAFARI^{PRO} 10X26

Caractéristiques techniques	Wildlife ^{PRO} 8x30	Wildlife ^{PRO} 8,5x26	Wildlife ^{PRO} 10,5x28	Wildlife ^{PRO} 8x24	Wildlife ^{PRO} 10x26	Safari ^{PRO} 8x30	Safari ^{PRO} 8x22	Safari ^{PRO} 10x26
Numéro d'article	5412	5433	5403	5434	5404	4404	4456	4476
Poids	520 g	330 g	365 g	310 g	340 g	510 g	215 g	285 g
Hauteur x Largeur x Profondeur	106 x 170 x 57 mm	110 x 107 x 49 mm	127 x 107 x 49 mm	116 x 112 x 45 mm	137 x 112 x 45 mm	120 x 170 x 57 mm	103 x 110 x 48 mm	120 x 116 x 46 mm
Optiques haute performance	Optique high contrast					Optique high contrast		
Système de mise au point	Sports-Auto-Focus	Fast-Close-Focus				Sports-Auto-Focus	Fast-Close-Focus	
Remplissage à l'azote	Système de valve à deux voies							
Champ visuel sur 1000 m	130 m	111 m	90 m	114 m	95 m	120 m	125 m	98 m
Garantie	30 ans							
Prix	488 €	349 €	394 €	221 €	267 €	221 €	116 €	151 €



MONTAGES SPÉCIFIQUES POUR BURRIS FASTFIRE & AIMPOINT H1 MICRO

BURRIS FASTFIRE



AIMPOINT H-1 MICRO



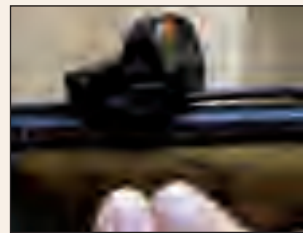
MAKLICK

Montage pivotant. Se fixe sur embase avant existante MAK ou EAW.



MAKNETIC

Montage magnétique + serrage latéral pour fixer sur bande ventilée fusil lisse et express à bande, Blaser R93 et Merkel KR1



MONTAGES SERRAGE RAPIDE MAK UNE PIÈCE POUR DIFFÉRENTS
MODÈLES D'ARMES (ARGO, BLASER, EXPRESS...).



RÈGLETTE HUMBERT rail 11mm
pour carabine argo ou Bar



MONTAGE SERRAGE LATÉRAL FASTFIRE
/ MICRO H1 POUR RAIL.



INTERFACE MICRO H1 AIMPOINT pour embase Fastfire.



REF FOURNISSEUR	MONTAGES MAK	PRIX € TTC
51201128 5022-9000	MONTAGE RAPIDE FASTFIRE/MICRO H1 RAIL 11 -12MM (express Franchi, Benelli ARGO avec réglette 5520-0003)	406 €
51201129 5092-9000	MONTAGE RAPIDE FASTFIRE/MICRO H1 (BLASER)	456 €
51201130 5062-9000	MONTAGE RAPIDE FASTFIRE/MICRO H1 (Merkel KR1/Fabarm ASPER)	456 €
51201131 3000-9000	MAKLICK FASTFIRE/MICRO H1 pivot avant EAW ou MAK KILIC	380 €
51201132 5612-9000	Montage serrage latéral FASTFIRE/MICRO H1 pour rail de 11-12 MM	123 €
51201133 5614-1000	Montage serrage latéral FASTFIRE/MICRO H1 pour rail de 14-15 MM	210 €
51201137 3100-1000	Interface MICRO H1 AIMPOINT pour embase fastfire	87 €
51201138	REGLETTE RAIL 11MM POUR CARABINE ARGO	71 €
51201139 3006-1000	MAKNETIC FASTFIRE/MICRO H1 pour bande fusil lisse 6mm	380 €
51201140 3008-1000	MAKNETIC FASTFIRE/MICRO H1 pour bande fusil lisse 8mm	380 €
51201141 3010-9000	MAKNETIC FASTFIRE/MICRO H1 pour bande fusil lisse 10mm	380 €
51201143 3092-9000	MAKNETIC FASTFIRE pour Blaser R 93	380 €
51201144 3092-1000	MAKNETIC FASTFIRE+ embase H1 pour Blaser R 93	380 €
51201145 3062-9000	MAKNETIC FASTFIRE pour Merkel KR 1	380 €
51201146 3062-1000	MAKNETIC FASTFIRE + embase MICRO H1 pour Merkel KR 1	380 €



Pour tout achat d'un Maknetic pour H-1 Micro, l'embase d'adaptation est offerte !

MONTAGE WEAVER FASTFIRE / MICRO H1 POUR ARGO, BAR, SAKO ET TIKKA

REF FOURNISSEUR	MONTAGES WEAVER POUR ARGO, BAR, SAKO ET TIKKA	PRIX € TTC
51200379 48065	EMBASE avant TM 65 pour SAKO	34 €
51200380 48067	EMBASE arrière TM 67 pour SAKO	34 €
51200376 48061	EMBASE 61 pour TIKKA	9 €
51200370 48054	EMBASE 54 Weaver AV&AR pour Browning BAR	9 €



EMBASE ACIER COURTE HUMBERT FASTFIRE / MICRO H1 POUR ARGO / K98



L'embase une fois montée avec le point rouge n'est plus visible



Trou pré-formé

REF FOURNISSEUR	EMBASE HUMBERT POUR ARGO / K98	PRIX € TTC
51e00849	EMBASE Acier courte Humbert pour Argo/K98	60 €



TOP MOUNT INOX
49032



SEE-THRU RINGS INOX 49522
NOIR 49513



TOP MOUNT EXTENSION
49060



TIP OFF MOUNTS
49440



SIDE MOUNT
49350



PISTOL MOUNT BSYSTEM
WMBSST WMBS



EMBASES
TOP MOUNT ALUMINIUM



EMBASES
TIP-OFF



EMBASES ACIER
GRAND SLAM



Code	Ref	Designation	Prix € TTC
Embase			
51200347	Embase 23	Embase arrière ZASTAVA 222 R.	11
51200356	Embase 35	Embase avant REMINGTON 700.	9
51200357	Embase 36	Embase arrière REMINGTON 700.	9
51200358	Embase 40	Embase avant REMINGTON 700 (boîtier court).	9
51200363	Embase 45	Embase arrière MAUSER K98.	9
51200364	Embase 46	Embase avant MAUSER K98.	9
51200365	Embase 47	Embase arrière WINCH - 70 S.A. - RUGER 44A & 96/44.	9
51200368	Embase 50	Embase 1 pièce pour canon octogonal.	17
51200369	Embase 53	Embase 1 pièce pour WINCHESTER 88/100.	17
51200370	Embase 54	Embase avant et arrière BROWNING BAR.	9
51200371	Embase 55	Embase arrière FN MAUSER.	9
51200373	Embase 58	Embase 1 pièce MARLIN 357 Mag.	17
51200376	Embase 61	Embase arrière SAVAGE 110C et AV-AR TIKKA 695. (Embase pour Burris Fastfire et Aimpoint HI-Micro).	9
51200377	Embase 62	Embase 1 pièce REMINGTON 742.	17
51200379	Embase 65	Embase avant TM 65 pour SAKO (Embase pour Burris Fastfire et Aimpoint HI-Micro).	34
51200380	Embase 67	Embase arrière TM 67 pour SAKO (Embase pour Burris Fastfire et Aimpoint HI-Micro).	34
51200381	Embase 68	Embase avant RUGER 44A & 96/44.	9
51200382	Embase 63B	Embase 1 pièce MARLIN 444 Sp.	17
51200383	Embase 70	Embase 1 pièce REMINGTON SEVEN.	22
51200384	Embase 71	Embase avant et arrière WINCHESTER 787.	11
51200334	Embase 71A	Embase avant ZASTAVA 222 R.	11
51200388	Embase 75	Embase avant REMINGTON 777.	9
51200394	Embase 82	Embase 1 pièce H & R et NEF.	20
51200397	Embase 85	Embase avant et arrière BROWNING 52.	11
51200400	Embase 88	Embase 1 pièce MOSSBERG 500.	17
51200404	Embase 92A	Embase 1 pièce T/C.	22
51200405	Embase 93	Embase 1 pièce REMINGTON 7400.	17
51200406	Embase 94	Embase avant WINCHESTER 94 Angle Eject.	17
51200407	Embase 95	Embase arrière WINCHESTER 94 Angle Eject.	17
51200410	Embase 98	Embase 1 pièce REMINGTON 700.	44
51200438	Embase WTO9	Embase 1 pièce RUGER 10/22.	13
51200439	Embase WTO10	Embase 1 pièce WINCHESTER 94/22.	17

Code	Ref	Designation	Prix € TTC
Supports			
51200472	49030	TOP MOUNT ø 25,4 mm. Bas. Bh 2,6 mm.	57
51200479	49071	TOP MOUNT ø 25,4 mm. Moyen. Bh 4,5 mm.	57
51200473	49032	Le même que ci-dessus en finition inox.	88
51200477	49050	TOP MOUNT ø 25,4 mm. Haut. Bh 8,7 mm.	57
51200480	49080	TOP MOUNT ø 25,4 mm. Super haut. Bh 14,3 mm.	57
51200482	49121	TOP MOUNT ø 30 mm. Bas. Bh 7,5 mm.	59
51200481	49110	TOP MOUNT ø 30 mm. Haut. Bh 12,5 mm.	59
51200483	49130	Le même que ci-dessus en finition inox.	90
51200478	49060	TOP MOUNT EXTENSION ø 25,4 mm. 1 collier coudé. Bh 8,7 mm.	69
51200485	49150	TOP MOUNT EXTENSION ø 30 mm. Bas. 1 collier coudé. Bh 6,5 mm.	84
51200487	49152	TOP MOUNT EXTENSION ø 30 mm. Haut. 1 collier coudé. Bh 12,5 mm.	84
51200498	49513	SEE-THRU MOUNT à tunnel ø 25,4 mm. Bh 19 mm.	58
51200497	49512	SEE-THRU EXTENSION à tunnel ø 25,4 mm. 1 collier coudé. Bh 19 mm.	68
51200494	49350	SIDE MOUNT ø 25,4 mm pour montage latéral. (Ex. pour Win. 94 ancien modèle).	73
51200493	49340	SIDE MOUNT EXTENSION ø 25,4 mm pour montage latéral.	86
51200495	49440	TIP-OFF MOUNT ø 25,4 mm. Pour queue d'aronde de 11 mm. Bh 9 mm.	65
51200499	49514	TIP-OFF MOUNT à tunnel ø 25,4 mm. Pour queue d'aronde de 11 mm. Bh 24 mm.	58

Code	Designation	Prix € TTC
Bonnets POLAR CAP pour oculaire ou objectif. Ecran polarisant basculant.		
51400516	71001	Ref. A pour ø 25,4 à 27,5 mm.
51400517	71091	Ref. B pour ø 27,8 à 30,7 mm.
51400518	71221	Ref. C pour ø 31 à 32 mm.
51400519	71301	Ref. D pour ø 33 à 34,8 mm.
51400520	71381	Ref. E pour ø 35,2 à 36,2 mm.
51400521	71431	Ref. F pour ø 36,3 à 37,7 mm.
51400522	71501	Ref. G pour ø 38,1 à 39,3 mm.
51400523	71551	Ref. H pour ø 39,5 à 40,6 mm.
51400524	71611	Ref. J pour ø 40,9 à 42,2 mm.
51400525	71671	Ref. K pour ø 42,5 à 44,1 mm.
51400526	71761	Ref. M pour ø 44,7 à 46,3 mm.
51400527	71841	Ref. N pour ø 46,7 à 48,7 mm.
51400528	71961	Ref. P pour ø 49,8 à 51,9 mm.
51400529	72101	Ref. R pour ø 53,3 à 56,3 mm.
51400530	72221	Ref. S pour ø 56,5 à 59,9 mm.
51400531	72411	Ref. T pour ø 61,2 à 63,9 mm.
51400532	72571	Ref. U pour ø 65,4 à 69,2 mm.
51400992	72871	Ref. V pour ø 73 à 76,2 mm.



BONNETTE POLAR CAP

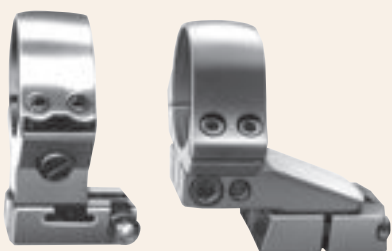
EAW MONTAGES

MONTAGES EAW

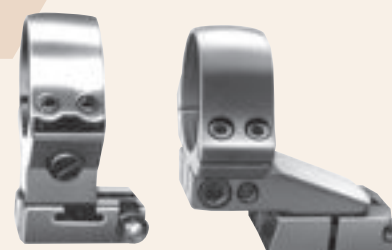
code	ref	Montage complet	Prix TTC
Montages à pivot complets pour Holosight et Trijicon			
51200153	88300010	MAUSER 98	450 €
51200150	88300003	BENELLI Argo et BROWNING Bar	



code	ref	Montage complet	Prix TTC
Montages à pivot complets diam. 30			
51200138	300-05638	TIKKA	557 €
51200145	504-05150	Express CHAPUIS	
51200136	300-05003	BENELLI Argo et BROWNING Bar	
51200134	300-05074	REMINGTON 7400/7600	



code	ref	Montage complet	Prix TTC
Montages à pivot complets diam. 25,4			
51200143	504-00150	Express CHAPUIS	520 €
51200128	30700314	SAKO 75	629 €
51200127	307-10314	SAKO 75	648 €
51200125	30400314	SAKO 75	629 €
51200114	300-00003	BENELLI Argo et BROWNING Bar	536 €



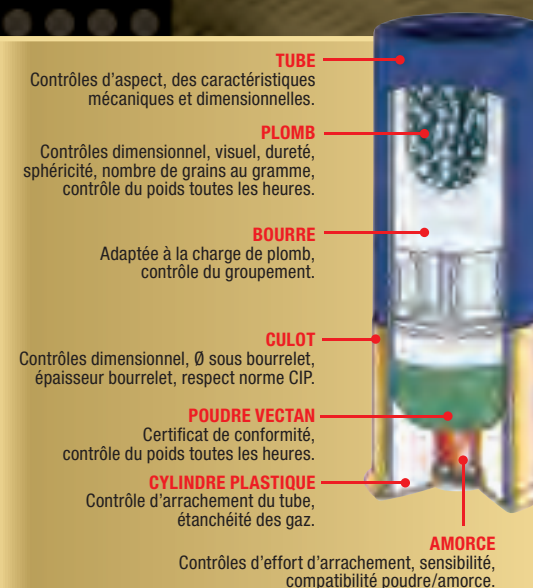
code	ref	Montage complet	Prix TTC
Montages à pivot complets lunette à rail SWAROVSKI			
51200992	2400-00003	BENELLI Argo et BROWNING Bar	783 €
47004506	2400-00314	SAKO 75	781 €



Le prix est donné à titre indicatif en Euros



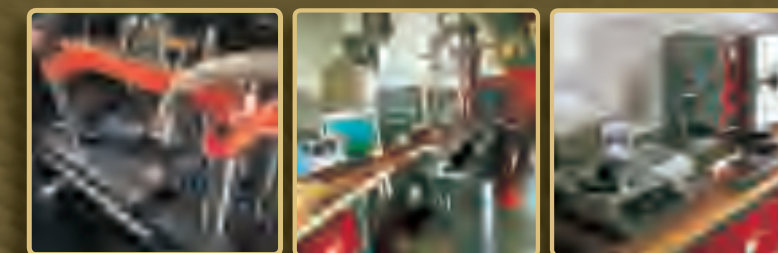
Présent sur les terrains de chasse et de tir du monde entier depuis trois décennies, NOBEL SPORT a su établir avec l'ensemble des armuriers, des chasseurs et des tireurs sportifs, un dialogue constructif, source d'évolution permanente des produits FOB.



DES COMPOSANTS SELECTIONNÉS...

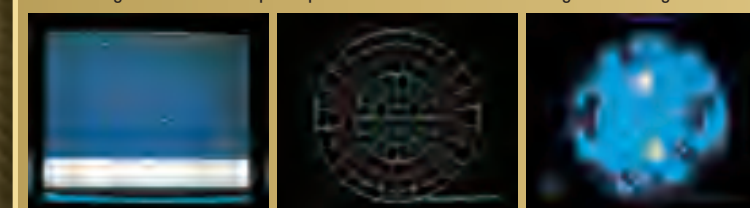
Reconnu comme le leader Français et Européen dans le domaine de la cartouche, le groupe NOBEL SPORT apporte à la cartouche FOB son label de qualité par la maîtrise des aspects techniques de ses composants.

DES MOYENS DE PRODUCTION PERFORMANTS...

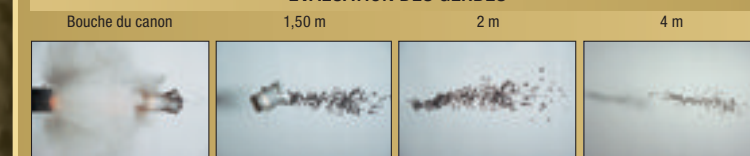


EVALUATION DU GROUPEMENT DES CARTOUCHES À GRENAILLE

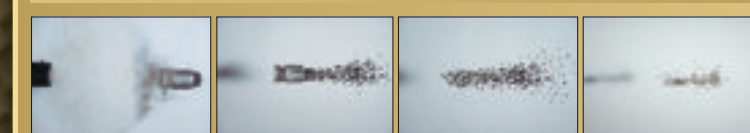
La digitalisation des impacts permet de contrôler la bonne régularité des gerbes.



EVALUATION DES GERBES



CARTOUCHE X



CARTOUCHE FOB

DES CONTRÔLES RIGoureux...

Avant tout lancement de production, des recherches et contrôles sont systématiquement réalisés en vue d'une optimisation permanente des rendements balistiques.

Nos laboratoires sont équipés de matériel de haute technologie respectant les normes et critères de sécurité.

Les exigences partagées de qualité, de performance et d'adaptation guident les travaux du département recherche et développement, notre souci constant étant d'allier l'expérience des utilisateurs et l'expertise de l'industriel.

